



O'Donnell 17, Madrid, Spanien

O'Donnell 17, Madrid, Spain

Bauherr

Investor

Viviendas Baluarte, S.L. Madrid, Spanien | [Spain](#)

Architekt

Architect

Almudena Fernández de Córdoba,
Marta García Alonso, Madrid, Spanien | [Spain](#)

Generalunternehmer

General Contractor

Viviendas Baluarte, S.L. Madrid, Spanien | [Spain](#)

Projektleitung

Project Management

Viviendas Baluarte, S.L. Madrid, Spanien | [Spain](#)

Leistung WÖHR

Supply WÖHR

WÖHR Multiparker 710 für 155 Stellplätze

WÖHR Multiparker 710 for 155 car park places

Gebäudeart: Einfamilienhaus | Mehrfamilienhaus | Wohn- und Geschäftshaus | Bürogebäude | Hotel | Einkaufszentrum | öffentl. Parkhaus

Nutzungsart: Dauerparker | Kurzzeitparker | öffentl. Parken | Valet Parking

Building Type: Private Home | Condominium | Residential- and Office Building | Office Building | Hotel | Shopping Mall | Public Car Park

Type of Parking: Permanent User | Short Term User | Public Parking | Valet Parking

Die Straße O`Donnell liegt im Herzen von Madrid, wo mit dem Stadtviertel Salamanca als Erweiterung der historischen Altstadt eine der besten Wohnlagen der Stadt in unmittelbarer Nähe des Retiro Parks entstanden ist. Das attraktive Wohn- und Geschäftsviertel bietet Immobilien auf höchstem Niveau.

Der Wohn- und Geschäftshausneubau O`Donnell 17 wird höchsten Ansprüchen an bauliche Qualität, modernste Technologie und Design gerecht, um sich der exklusiven Käufer-Zielgruppe von Luxuswohnungen zu empfehlen.

Für das automatische Multiparker-System sprach zum einen die Geometrie des Parkbereichs mit effizientester Raumaussnutzung, zum anderen die Qualität, Sicherheit und komfortable Bedienung.



01

Bereits vom Fahrzeug aus kann der Fahrer berührungslos seinen Stellplatz auswählen,

The driver activates the parking procedure with his transponder chip from his car,



02

dann öffnet sich eines der beiden Einfahrtstore automatisch,

then one of the two entrance doors opens automatically,



03

der Fahrer wird durch Hinweise auf einer Großtextanzeige und einem Wandspiegel geleitet.

the driver is guided by a text display and a wall mirror.



04

Er bestätigt am Bedientableau den Einparkvorgang, das Tor schließt sich, Laserscanner an der Garagen- decke prüfen die Parkposition des Pkw.

He confirms the parking procedure at the operating terminal, the door is closed and laser-scanners on the ceiling of the transfer area check the correct positioning of the car.



05

Der Pkw wird auf einem separaten Vertikallift in Ebene -1 abgesenkt, das Regalbediengerät hat sich in Übernahmeposition gebracht.

The car is lowered via a separate vertical lift into Level -1, the storage and retrieval unit (SRU) has moved to a position ready to takeover.



06

Während die belegte Palette auf das Regalbediengerät geschoben wird, kommt zeitgleich eine Leerpallette auf den separaten Vertikallift.

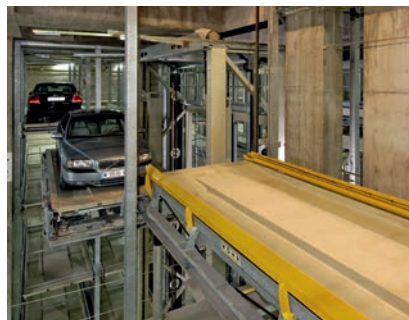
While the occupied pallet is moved onto the storage and retrieval unit (SRU) another empty one arrives at the same time onto the separate lift.



07

Die belegte Palette ist auf dem Regalbediengerät positioniert, die Leerpallette auf dem seitlichen Vertikallift.

The occupied pallet is positioned on the storage and retrieval unit (SRU), the empty pallet on the separate vertical lift.



08

Das Regalbediengerät verfährt bis zum vorgesehenen Lagerfach und der seitliche Vertikallift bringt die Leerpallette in den Übergabebereich nach oben.

The SRU moves to the selected storage rack and the separate vertical lift moves the empty pallet into the transfer area.



09

Während der Fahrt zum Lagerfach wird der Pkw zeitgleich bereits in Ausfahrposition gedreht.

The SRU moves to the storage rack, the car is simultaneously turned into drive out position.

O`Donnell Street is situated in the heart of Madrid close to Retiro Park and the historic city centre in the district of Salamanca, which has become one of the most up market and exclusive residential areas. This attractive residential and business district offers luxury high-level properties.

The new residential and office building complex at O`Donnell 17 provides a discerning target group with the highest expectations of building quality, modern technology and the very latest design.

The automatic Multiparker system was the ideal solution for the existing geometry of the parking area. It made the most efficient use of the volume and offered high quality, safe and comfortable operation.



10

Im Lagerfach wird wiederum zeitgleich die belegte Palette gegen eine leere getauscht – dieser Rhythmus bringt Schnelligkeit in das System.

In the storage rack again an occupied pallet is exchanged with an empty one at the same time – this exchange method speeds up the system time.



11

Blick auf 4 von 5 Lagerebenen.

View to 4 of 5 storage levels.



12

2 Regalbediengeräte fahren in einer gemeinsamen Fahrgasse, um 155 Stellplätze schnell bedienen zu können.

Two SRU's move along the same aisle to serve 155 car parking places in a fast and efficient way



13

Blick von unten nach oben in die 5 Lagerebenen.

View from bottom up to the 5 storage levels.



14

Zum Ausfahren wählt der Fahrer seinen Pkw am Bedientableau berührungslos an.

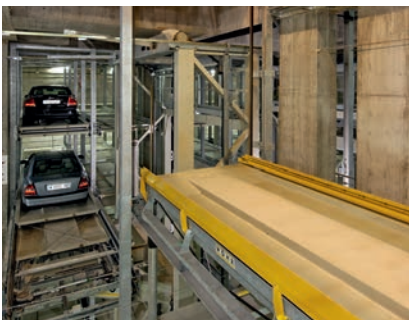
To retrieve the car the driver activates the parking procedure with his transponder chip at the operating terminal.



15

Der Bildschirm informiert über beauftragte Ein- und Auslagerungsvorgänge.

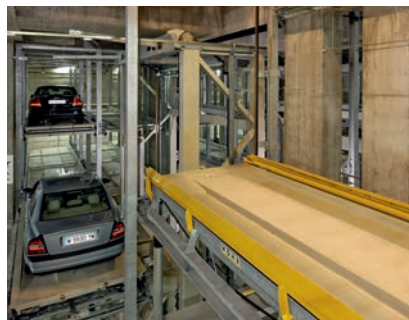
The monitor screen informs of the relevant park-in and exiting procedures.



16

Das Regalbediengerät übernimmt aus dem Lagerfach die belegte Palette. Zeitgleich wird eine Leerpallette im Schnellwechsel ins Lagerfach geschoben.

The SRU moves the occupied pallet from the storage rack. At the same time an empty pallet is moved in a quick pallet exchange into the storage rack.



17

Der separate Vertikallift wird aus einem der beiden Übergabebereiche abgesenkt.

The separate vertical lift is lowered from one of the two transfer areas.



18

Das auszunehmende Fahrzeug auf dem Regalbediengerät kurz vor der Übergabe auf den separaten Vertikallift.

The exiting car on the SRU just before the move onto the vertical lift.



19

Voll gegen leer: Verdeutlichung des Palettenschnellwechsels.

Full against empty: Demonstration of the quick-change pallet system.



20

Das ausgewählte Fahrzeug ist im Übergabebereich zum Ausparken in Fahrtrichtung bereitgestellt.

The requested car in the transfer area ready to exit.



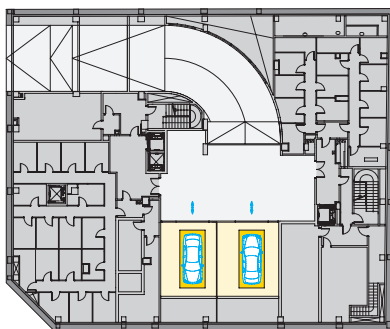
21

Blick auf beide Übergabebereiche – ein Auto einfahrend, das andere ausfahrend.

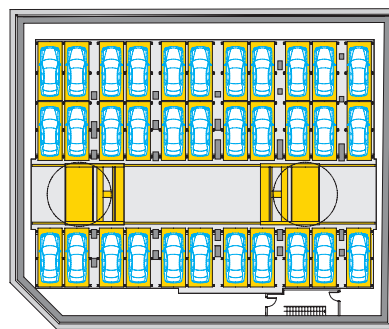
View to both transfer areas – one car driving in, another exiting.

WÖHR Multiparker 710

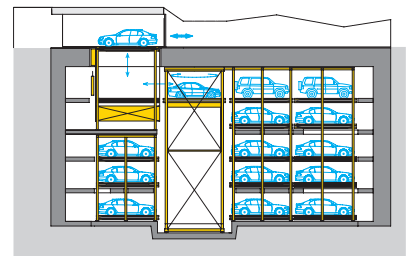
Draufsicht Transferebene | [Layout transfer level](#)



Draufsicht Arbeitsbereich | [Layout working area](#)



Schnittzeichnung | [Section plan](#)



■ Technische Daten WÖHR Multiparker 710 | O'Donnell, Madrid, Spanien Technical data WÖHR Multiparker 710 | O'Donnell, Madrid, Spain

Baujahr Year of construction	2009
Anzahl der Stellplätze Number of parking places	155
Parkebenen Parking levels	5
Länge des Systems System length	31,36 m
Breite des Systems System width	22,60 m
Höhe im Lagerbereich Storage height	13,27 m
Grundfläche des Parksystems Area of the parking system	709 m ²
Umbauter Raum Parksysteem Volume of the parking system	9.440 m ³
Umbauter Raum pro Stellplatz Volume per parking space	60,9 m ³

Zugriffszeiten | [Access time](#)

Minimal Minimum	ca. 76 Sek.
Maximal Maximum	ca. 180 Sek.
Mittel Average	ca. 115 Sek.
Steuerungsart Operation mode	nach Anwahl automatischer Ablauf in Sequenzen after selection automatic movements in sequences

Maximale Abmessungen Fahrzeug | [Max. vehicle dimensions](#)

Länge Length	5,25 m
Breite Width	2,10 m
Höhe* Height*	1,90 m

Gewicht | [Weight](#)

2,5 t

* andere Pkw-Höhen sind möglich. | * alternative car heights are offered.

WÖHR Autoparksysteme GmbH

Ölgrabenstr. 14
71292 Frieolzhelm | Germany

Fon+49 [0] 7044 46-0
Fax+49 [0] 7044 46-149

www.woehr.de
info@woehr.de

Wir verdichten Parkraum
We compact parking space

